

Fördermöglichkeiten bei Einstellung von
Arbeitnehmern und Auszubildenden

Agentur für Arbeit Rheine – 25.08.2009

Kurzarbeit und Co.

Fördermöglichkeiten

**Aktuelle Schwerpunktsetzung 2009 der
Agentur für Arbeit
Rheine**



Bundesagentur für Arbeit

Überblick

Aktuelle Situation im Kreis Steinfurt

- Beschäftigungssicherung
- Arbeitsmarkt
- Ausbildungsmarkt

Aktuelle Schwerpunkte der Förderung im Kreis Steinfurt

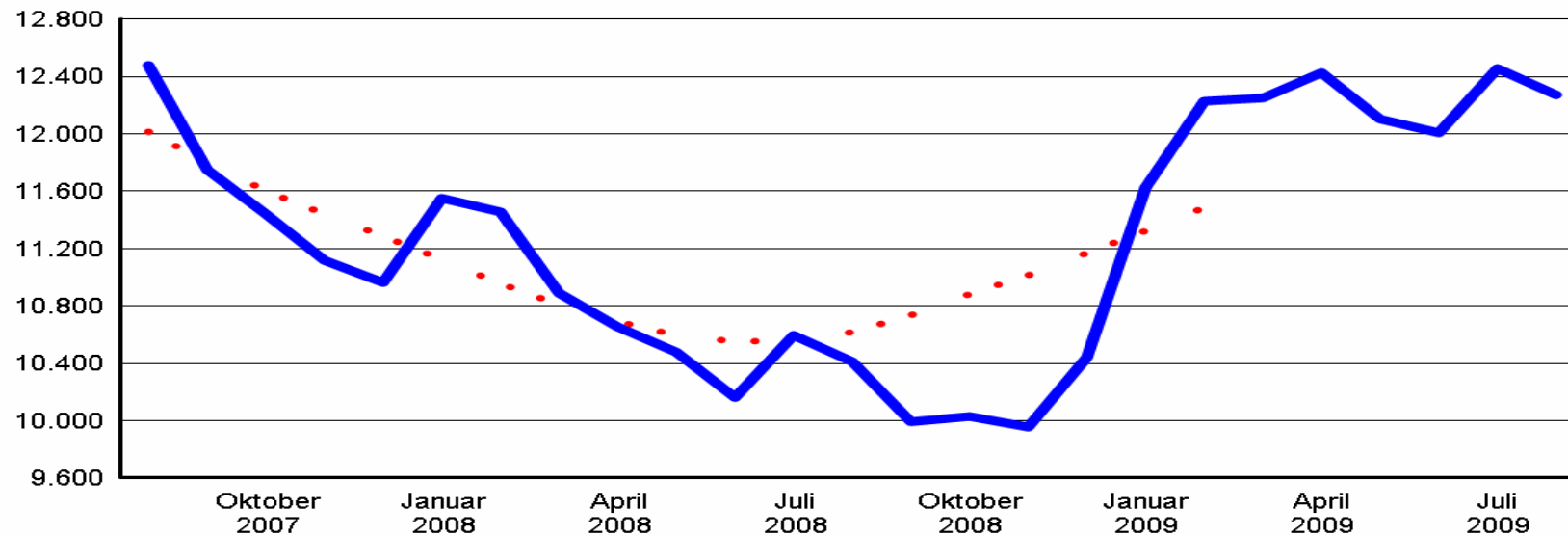
- Beschäftigungssicherung
- Arbeitsmarkt
- Ausbildungsmarkt

Aktuelle Situation Arbeitsmarkt im Kreis Steinfurt

- Wichtiger Schwerpunkt im Kreis Steinfurt ist die Beschäftigungssicherung.
- Derzeit haben 588 Betriebe für 12639 Arbeitnehmer Kurzarbeit angezeigt
- Über 700 kurzarbeitende Arbeitnehmer nutzen die Möglichkeiten zur Qualifizierung

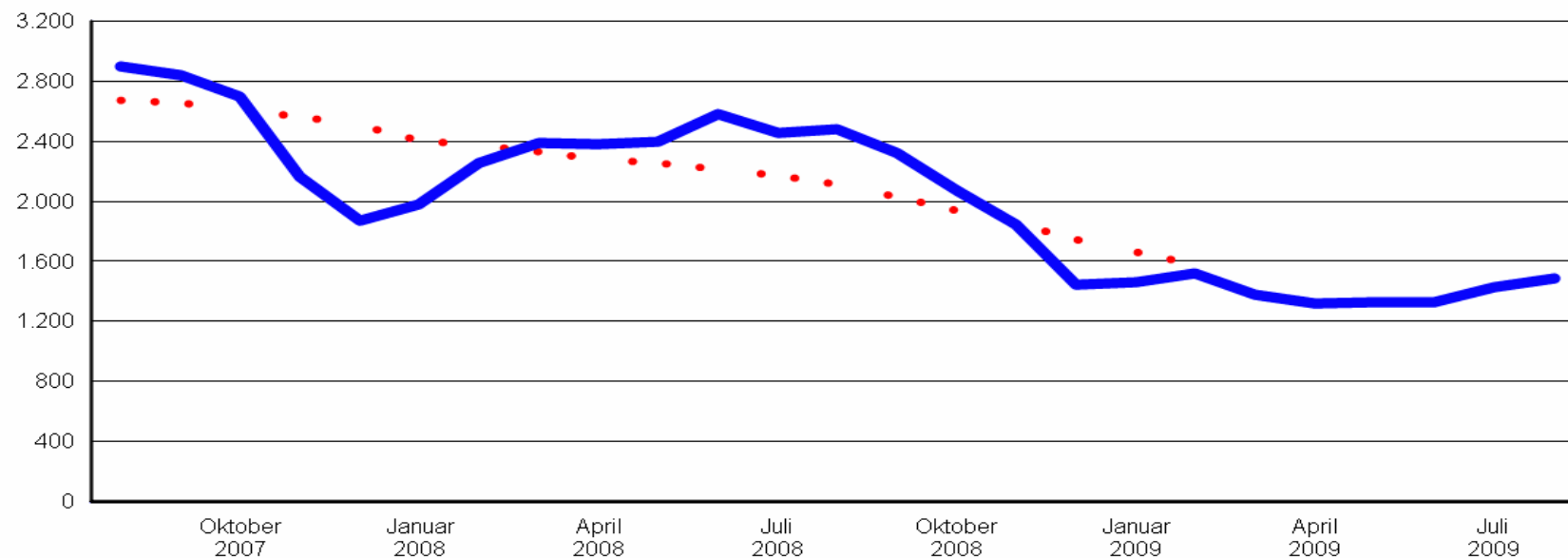
Aktuelle Situation Arbeitsmarkt im Kreis Steinfurt

- **Arbeitslosenquote im August: Kreis Steinfurt: 5,3% gegenüber 4,6 % im Vorjahr (12.276 Arbeitslose +1867 bzw. +17,9%)**
- **In Geschäftsstellenbezirk Steinfurt liegt die Quote bei 5,0% (2.382 Arbeitslose +344 bzw. +16,9%)**



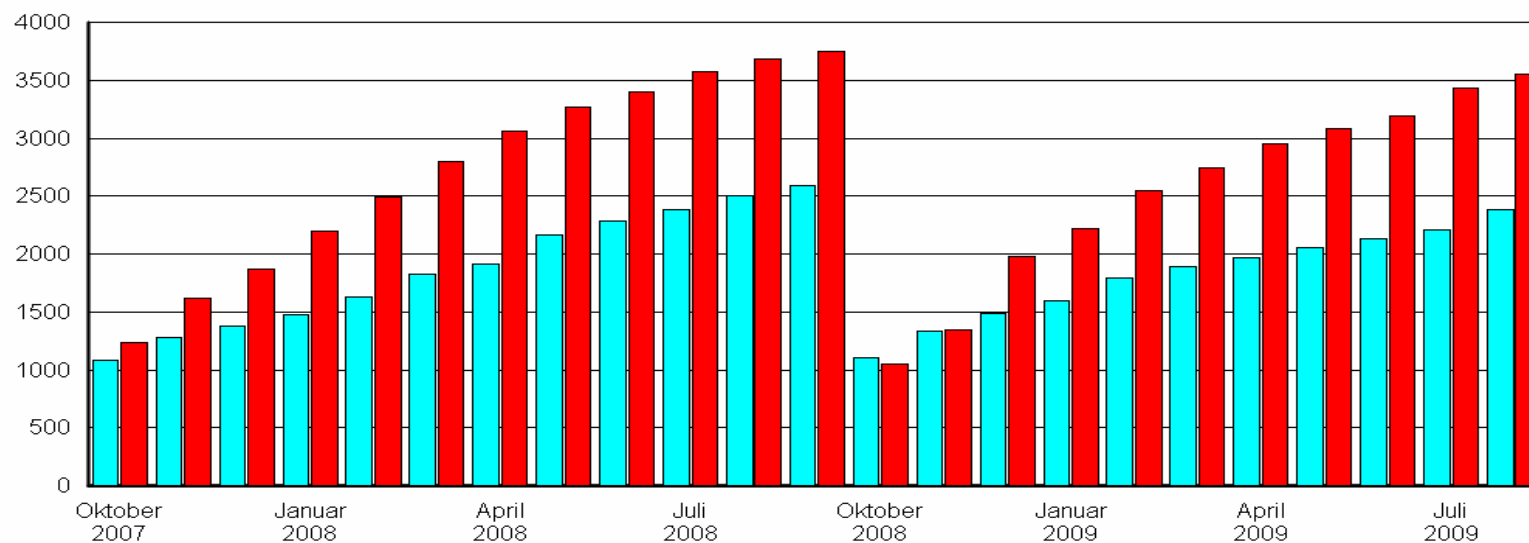
Aktuelle Situation Arbeitsmarkt im Kreis Steinfurt

- **800 neue Stellen wurden im August der Arbeitsagentur gemeldet. (Rückgang von 18,6 % gegenüber dem Vorjahr).**
- **Derzeit sind 1486 offene Arbeitsstellen gemeldet (blaue Linie)**
- **Seit Jahresbeginn wurden uns 5.778 Stellen gemeldet. Das ist ein Rückgang von 2.452 Stellen bzw. -30 %.**



Aktuelle Situation Ausbildungsmarkt im Kreis Steinfurt

- Seit Oktober letzten Jahres wurden 2.379 Ausbildungsstellen (blaue Säulen) gemeldet (-4,8% zum Vorjahr).
- Mit 3.549 waren zum Vorjahreszeitraum 3,6% weniger Bewerberinnen und Bewerber gemeldet (rote Säulen).



Überblick

Aktuelle Situation im Kreis Steinfurt

- Beschäftigungssicherung
- Arbeitsmarkt
- Ausbildungsmarkt

Aktuelle Schwerpunkte der Förderung im Kreis Steinfurt

- Beschäftigungssicherung
- Arbeitsmarkt
- Ausbildungsmarkt

Aktuelle Schwerpunkte der Förderung im Kreis Steinfurt

Beschäftigungssicherung

Kernleistung ist das Kurzarbeitergeld

■ Zahlung bei unvermeidbarem und erheblichen Arbeitsausfall

Erheblich ist ein Arbeitsausfall, wenn im Abrechnungsmonat (Kalendermonat)

- ein **Entgeltausfall für den betroffenen Arbeitnehmer** in Höhe von **mehr als 10 %** des sozialversicherungspflichtigen Bruttoarbeitsentgelts entsteht

oder

- für **mindestens ein Drittel** der Mitarbeiter des Betriebes bzw. der Betriebsabteilung ein **Entgeltausfall** in Höhe von **mehr als 10 %** des sozialversicherungspflichtigen Bruttoarbeitsentgelts entsteht

→ dann können **auch alle anderen Mitarbeiter** mit einem geringeren Entgeltausfall **Kug** erhalten

Aktuelle Schwerpunkte der Förderung im Kreis Steinfurt

Beschäftigungssicherung

Kurzarbeitergeld – Höhe und Sozialversicherungsbeiträge

- **60% für Arbeitnehmer ohne Kinder und
67 % für Arbeitnehmer mit Kindern**
- **seit dem 01.02.2009 erhält der Arbeitgeber eine pauschalierte Erstattung der SV-Beiträge in Höhe von 50 % der SV-Beiträge**
- **für Qualifizierungen können unter bestimmten Voraussetzungen 100 % der SV-Beiträge erstattet werden**
- **Seit dem 01.07.: Erstattung der SV-Beiträge ab dem 7.Monat KUG Bezug zu 100%**

Aktuelle Schwerpunkte der Förderung im Kreis Steinfurt Beschäftigungssicherung -Kurzarbeitergeld

Bezugsfrist

- gesetzlich grundsätzlich: 6 Monate
- aktuell: Bezugsdauer max. 24 Monate, wenn mit der Kurzarbeit spätestens im Dezember 2009 begonnen wird.
- Bezugsfrist beginnt immer am 1. des Kalendermonats, für den erstmals Kurzarbeit angezeigt wird.

Anzeige

- schriftlich unter Nutzung des Vordrucks „Anzeige über Arbeitsausfall“ – Internet: www.arbeitsagentur.de
- bei der Agentur, in deren Bezirk der Betrieb seinen Sitz hat
- in dem Kalendermonat, für den erstmals Kurzarbeitergeld beantragt werden soll (letzter Tag des Monats reicht)

Aktuelle Schwerpunkte der Förderung im Kreis Steinfurt

Beschäftigungssicherung – Qualifizierung während der Kurzarbeit

Zielsetzung:

- Beschäftigungsfähigkeit der Arbeitnehmer erhalten und verbessern, insbesondere der gering qualifizierten Arbeitnehmer
- Beitrag zur Deckung des Fachkräftebedarfs

Aktuelle Schwerpunkte der Förderung im Kreis Steinfurt

Beschäftigungssicherung – Qualifizierung

Personenkreis:

- gering qualifizierte Arbeitnehmer in Kurzarbeit
 - ohne abgeschlossene Berufsausbildung
 - mit abgeschlossener Berufsausbildung, aber seit mehr als 4 Jahren in an- oder ungelernter Tätigkeit und kann seinen erlernten Beruf daher voraussichtlich nicht mehr ausüben
 - **→ Förderung der beruflichen Weiterbildung bei Kurzarbeitergeldbezug**
- Fachkräfte mit abgeschlossener Berufsausbildung in Kurzarbeit und ausbildungsgerecht einsetzbar
 - **→ Förderung aus Mitteln des Europäischen Sozialfonds (ESF) über das ESF-BA-Programm**

Aktuelle Schwerpunkte der Förderung im Kreis Steinfurt

Beschäftigungssicherung - Qualifizierung

Höhe der Förderung:

- zwischen 25% und 80% bei Arbeitnehmern mit Berufsabschluss und
- bis zu 100% bei ungelernten Arbeitnehmern der Maßnahmekosten.

Aktuelle Schwerpunkte der Förderung im Kreis Steinfurt

Arbeitsmarkt

- Im Vordergrund der Förderung stehen in 2009 Maßnahmen zur Feststellung, Verringerung oder Beseitigung von Vermittlungshemmnissen (ehemals Trainingsmaßnahmen)
- Dauer: bis zu 4 Wochen.
- Das Arbeitslosengeld wird in dieser Zeit fortgezahlt.

Aktuelle Schwerpunkte der Förderung im Kreis Steinfurt

Ausbildungsmarkt

■ Einstiegsqualifizierung (EQ)

Die Förderung einer betrieblichen Einstiegsqualifizierung soll ermöglichen, dass mehr jüngere Menschen mit erschwerten Vermittlungsperspektiven eine betriebliche Berufsausbildung aufnehmen und diese Ausbildung im Erfolgsfall verkürzt werden kann.

■ Inhalte:

Bestandteile der Ausbildung ggf. vorliegende
Ausbildungsbausteine

Aktuelle Schwerpunkte der Förderung im Kreis Steinfurt

Ausbildungsmarkt - Einstiegsqualifizierung (EQ)

■ Förderung:

**Zuschüsse zur Vergütung bis zu 212 Euro monatlich +
eines pauschalierten Anteils am durchschnittlichen
Gesamtsozialversicherungsbeitrag in Höhe von 108 Euro**

■ Dauer der Förderung:

**Eine Förderung ist für 6 – 12 Monate möglich.
Förderungsbeginn ist grundsätzlich der 01.10. .**

Im Ausnahmefall ist ein früherer Beginn möglich.

**Die Förderung endet im Regelfall spätestens am Ende des
jeweiligen Monats, der dem Beginn des folgenden
Ausbildungsjahres vorangeht.**

Aktuelle Schwerpunkte der Förderung im Kreis Steinfurt

Ausbildungsmarkt

■ Ausbildungsbonus (ABO)

wird gezahlt für die zusätzliche betriebliche Ausbildung besonders förderungsbedürftiger Auszubildender.

Besonders förderungsbedürftig sind Auszubildende, die bereits im Vorjahr oder früher die allgemein bildende Schule verlassen haben und

die sich bereits für das Vorjahr oder früher erfolglos um eine berufliche betriebliche Ausbildung bemüht haben und einen Hauptschulabschluss, einen Sonderschulabschluss oder keinen Schulabschluss haben oder

lernbeeinträchtigt oder sozial benachteiligt sind.

In Einzelfällen ist die Zahlung eines ABO bei der Übernahme von Auszubildenden aus Insolvenzbetrieben möglich.

Aktuelle Schwerpunkte der Förderung im Kreis Steinfurt Ausbildungsmarkt

■ Ausbildungsbonus (ABO)

■ Höhe:

4 000 Euro, wenn Vergütung < 500 Euro

5 000 Euro, wenn Vergütung mindestens 500 - < 750 Euro

6 000 Euro, wenn Vergütung mindestens 750 Euro beträgt.

■ Zahlung:

50 Prozent nach Ablauf der Probezeit, 50 Prozent
nach Anmeldung zur Abschlussprüfung

Aktuelle Schwerpunkte der Förderung im Kreis Steinfurt

Antragstellung und Beratung

- **unbedingt vor Beginn der Arbeit, Ausbildung oder Förderungsmaßnahme**
- **Ansprechpartner ist ihr Arbeitgeber-Service vor Ort**
- **Herr Delarue 02551/14330**
- **Frau Drees 02551/14313**
- **Frau Grotemeyer 02551/14344**
- **Herr Barfknecht 02551/14316**
- **Frau Wagner 02551/14348**

Bitte lassen Sie sich umfassend beraten!

Vielen Dank für Ihre Aufmerksamkeit